

PERSONAL HEADHUNTER AGENCY

Akte: Amir Habibi

Profession: Designer

PROFIL

ARBEITSPROBEN

DECK

DOKUMENTENVERZEICHNIS

UMSCHLAG I:

P.H.A. Bericht der Observierten Zielperson

Weltkarte (mit bisherigen Arbeitsorten)

MAPPE:

Personenprofil

Diverse Arbeitsproben

Presseberichte

Videographenprofil

Saublöd Videoshow

Opticlab Mosaiklogo

UMSCHLAG II:

"Kürzlich eingetroffenes Material"

Diverse Arbeitsproben Fotos

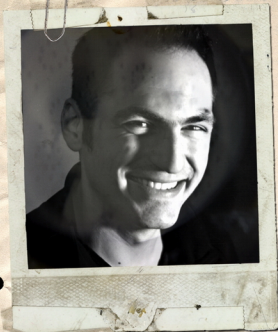
Visitenkarte des Subjektes



M. Smith

AGENT CONFIRMATION:

PERSONAL HEADHUNTER AGENCY



PERSONENPROFIL:

Vorname: AMIR
Nachname: KABIBI
Geburtsdatum: 19.07.1978
Geburtsort: FLENSBURG
Nationalitaet: DEUTSCH
Heimatort: HAMBURG
Groeesse: 178 cm
Augenfarbe: BRAUNGRUEN

BERUFLICHE QUALIFIKATION:

PRODUKTDESIGNER
VISUAL MERCHANDISER
AUSBILDEREIGNUNG (IHK)

FUEHRERSCHEIN:

KLASSE B
KENNTNISSE HUB & KRANWAEGEN

AUSZUG

BISHERIGE ARBEITGEBER:

STUDIO HAMBURG
MERLIN ENTERTAINMENT
KAPIMAG
TIME OUT TOURISM
A.M.O.K. VERLAGS GMBH
...

BERUFSERFAHRUNG:

BUENENBILDER
REQUISITENBAU
EVENTDEKORATION
VIDEOGRAPHIE
SCHAUSPIEL

SCHULBILDUNG:

ABITUR

SPRACHKENNTNISSE:

DEUTSCH
ENGLISCH



M. Smith

AGENT CONFIRMATION:



sonneberg



griechenland



türkei

ARBEITSORTE



PERSONAL HEADHUNTER AGENCY

OPTICLAP

BERICHT: AGENT SMITH
ZIELPERSON/ SUBJEKT: AMIR HABIBI

PERSONAL HEADHUNTER AGENCY

Im Auftrag meiner Agentur hier die angeforderten Unterlagen. Ich habe versucht ein möglichst umfassendes Bild des Subjektes zusammenzutragen. Was aufgrund der massiven Internetpräsenz und einiger Presseberichte einfacher als in anderen Fällen war. Personelle Unterlagen, Arbeitsproben und eine Landkarte in der ich die meisten Arbeitsorte der Zielperson eingetragen habe liegen bei. Die Unterlagen sind in diesem Fall so umfangreich, dass ich ein gesondertes Dokumentenverzeichnis für angebracht hielt. Im Gespräch mit einigen Arbeitgebern ist es mir gelungen in Erfahrung zu bringen, dass es dem der Zielperson gelingt sich rasch einzuarbeiten und es im Stande ist sowohl in Teamarbeit als auch selbständig (unabhängig) zu arbeiten.

Das Subjekt Beschäftigt sich seit seiner frühen Kindheit mit Hard- und Software. Fähigkeiten auf diesem Gebiet stark ausgeprägt. Verwunderlich für mich war es, als ich in Erfahrung brachte, dass dies nicht seine einzigen Fähigkeiten sind. Auch im Planen, Budgetieren oder konstruktiven Arbeitsabläufen, sowie Modellieren von Plastischen Objekten, anfertigen von Requisiten und Installationen aller art sind erprobte und gefestigte Kenntnisse vorhanden.

Zusammenfassend lässt sich sagen, das Subjekt ist ein kreatives Multitalent welches seine auf fundiertes Fachwissen basierenden Fähigkeiten gezielt einzusetzen vermag. Der einzige Schwachpunkt den ich bei meiner Recherche ausmachen konnte liegt in der deutschen Orthographie. Paradoxerweise hat das Subjekt aber auch in Sachen "Text und Lyrik" bereits mannigfaltige Erfahrungen gesammelt. Sei es im Schreiben von Geschichten oder/ und mit der Auseinandersetzung von Skripten für Video und Bühnenproduktionen. Sowohl vor als auch hinter der Kamera fühlt die Zielperson sich wohl. Im Gespräch mit einigen Arbeitskollegen habe ich erfahren, dass das Subjekt "ein lieber Kerl ist der sich nicht auf den Früchten seiner harten, zielgerichteten Arbeit ausruht".

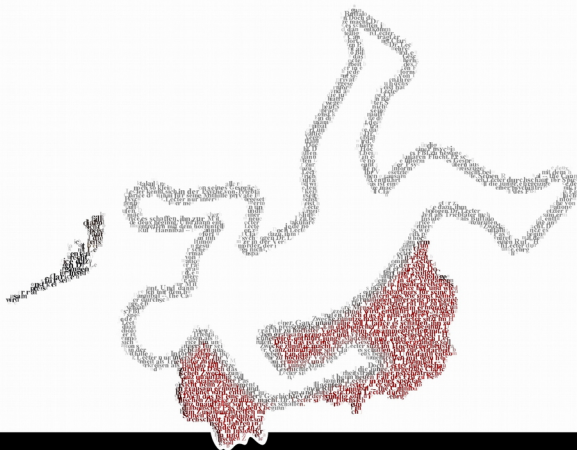
Somit kann und möchte ich Ihnen die Zielperson als Mitarbeiter uneingeschränkt empfehlen.

M. Smith

AGENT CONFIRMATION



Der Gärtner war's.



**DAS BUCH
MEINE WELT**

Crime

● INITIATIVE PRO LESEN



Der eine Ring.

Wahre Liebe.



DAS BUCH
MEINE WELT

Fantasy

• INITIATIVE PRO LESEN

DAS BUCH
MEINE WELT

Romance

• INITIATIVE PRO LESEN

Auf der Spur mit Holmes.

Fremde Welten.



DAS BUCH
MEINE WELT

THRILLER

• INITIATIVE PRO LESEN



DAS BUCH
MEINE WELT

SCIFI

• INITIATIVE PRO LESEN

Audrey IV

offenzelliger pu-schaumstoff
latex coat

schnapp funktion

alternativ kopf?

alternativ colored

stengel gelöt

fake arm / draht inlet

alternative blatthände?

blattwuchs

wurzelarme

fusswickel mit
klettverschluss-
schlappen

basic sackkostüm

wurzel schwänzl

mirni me



OPTIC LAB
MATILDA



Opticlab Puppets
- uphold the optic output

OPTIC LAB
FRED



Opticlab Puppets
- uphold the optic output

OPTIC LAB
GOLDI



Opticlab Puppets
- uphold the optic output

OPTIC LAB
RED



Opticlab Puppets
- uphold the optic output

OPTIC LAB
GIBBO



Opticlab Puppets
- uphold the optic output

OPTIC LAB
HEIN



Opticlab Puppets
- uphold the optic output

OPTIC LAB
POLLY



Opticlab Puppets
- uphold the optic output

OPTIC LAB
BLUE



Opticlab Puppets
- uphold the optic output

OPTIC LAB
JIMMY



Opticlab Puppets
- uphold the optic output

OPTIC LAB
BERTRAM



Opticlab Puppets
- uphold the optic output

OPTIC LAB
JAZZ



Opticlab Puppets
- uphold the optic output

OPTIC LAB
YELLOW



Opticlab Puppets
- uphold the optic output

OPTIC LAB
LOUIS



Opticlab Puppets
- uphold the optic output

OPTIC LAB
VIVIEN



Opticlab Puppets
- uphold the optic output

OPTIC LAB
BRUNI



Opticlab Puppets
- uphold the optic output

OPTIC LAB
GOLDI II



Opticlab Puppets
- uphold the optic output



erleben", erklärte die Landtagspräsidentin. Wissenschaftliche Untersuchungen haben bestätigt, dass in jeder Epoche der Geschichte gespielt wurde. Spielzeug nehme dann eine wesentliche Rolle ein und sei gleichzeitig ein Spiegelbild der jeweiligen Gesellschaft. Mit der Veränderung der Materialien wurde die Herstellung von Spielzeug immer aufwendiger. Gerade hier in der Region war die Spielzeugherstellung in der Spätsteinzeit schon sehr leistungsfähig. Die Handwerker des Kupferalters schufen eine große Hausaufgabe für die Spielzeugherstellung. Die Kunst der Steinzeit ist sonnenkonzentriert. Die Sonnenkonzentration ist der Grund der Entstehung der ersten Feuersteine. Die ersten Feuersteine sind die ersten angelaugerten Spielzeuge. Dadurch sind die ersten Spielzeuge aus Stein. In sie das den Menschen. Das Spielzeug ist heute noch ein wichtiger Bestandteil der Erziehung. Die Welt des

und ich habe immer die sehr gute gestalterische Ausbildung bewundert", lebte die Festivalleiterin. Einzigartig ist die Fachschule aber auch heute noch, ist es doch die einzige Einrichtung auf ein so Spielzeug ausgedacht. Dagmar Schimpfki beschreibt die Einrichtung: "Der Kreativität, dessen Erfundungscharakter das Leben und Überleben sich erhört habe."

Wie kreativ die Sonneberger Fachschüler sein können, stellen sie in einem kleinen Programm unter Beweis. Kurze Wettbewerbsarbeiten der Handlungsschweinen die Regie. Bis zu langweilig "wie Schweinen geredet", sagt Schweinen. Neben dem zweiten Programm, das die Geburtagruppen spielen vorgetragen, zählte das Spiel von Wilhelm Busch "Die übernatürlichen Mächte aus New York" hatte jedoch überaus lustvoll. Zum Glück half Lehrer Gernot Wieblich, der dem Programm einen sehr schönen Vorhang schenkte. Und die Mächte aus New York hatten ein wenig vertraut mit Blumen und Pflanzen zu den Modellen. Die Kreativität der Hettelthal, Enzian, Bambus



Zum Jubiläum überarbeiten die Puppen einen Geburtstagsgruß.

Schleifer Jürgen Friel wurde von der Handspielpuppe unterbrochen.

Zum Jubiläum wurde auch eine Ausstellung organisiert.

DEUTSCH 1. OKTOBER 2008

LANDKREIS SONNEBERG



Die Schwestern mit einem Schillerwerk über die Kunst der Puppenherstellung für Angehörige.

Der Weltkreis, wie beim Jubiläum.

Verrückte Idee, ...
Möbessen | Besucher: ein bis zwei Millionen

AMSTAG, 15. NOVEMBER 2008

LANDKREIS SONNEBERG

Der kreative Weg zur Venusfalle

Jubiläum | Warum die Fachschule für Spielzeuggestaltung in ihrem 125. Jahr eine Kurskorrektur erwägt

Von Redaktionsmitglied Uly Götter

Sonneberg - Es gibt Tage, an denen man sich den Kopf zerbrechen muss. So war es am 15. November in Sonneberg, als die Fachschule für Spielzeuggestaltung ihren 125. Geburtstag feiert. Die Schule wurde 1883 gegründet und hat seitdem eine wechselvolle Geschichte erlebt. Von der Gründung bis heute hat die Schule viele Veränderungen durchgemacht. Heute ist sie eine der führenden Schulen für Spielzeuggestaltung in Deutschland. Die Schule ist heute ein wichtiger Bestandteil der Ausbildung für Spielzeuggestalter. Die Schule ist heute ein wichtiger Bestandteil der Ausbildung für Spielzeuggestalter. Die Schule ist heute ein wichtiger Bestandteil der Ausbildung für Spielzeuggestalter.

aus wie Anne Habibi. Der ist 30 Jahre alt, trägt schwarze Ketten und hat kleine, rötliche, glänzende Klappchen. Die er ordentlich seine Schlinge schlängelt, ist Anne Habibi. Der ist 30 Jahre alt, trägt schwarze Ketten und hat kleine, rötliche, glänzende Klappchen. Die er ordentlich seine Schlinge schlängelt, ist Anne Habibi. Der ist 30 Jahre alt, trägt schwarze Ketten und hat kleine, rötliche, glänzende Klappchen. Die er ordentlich seine Schlinge schlängelt, ist Anne Habibi.

wird. "Jetzt muss er noch mit der Arbeitserfahrung darüber zu tun haben. Vielleicht ist er noch ein bisschen grün, aber das ist ja gerade das, was wir brauchen. Wir brauchen Leute, die kreativ sind und die die Welt verändern wollen. Wir brauchen Leute, die die Welt verändern wollen. Wir brauchen Leute, die die Welt verändern wollen. Wir brauchen Leute, die die Welt verändern wollen."

Diese Woche war die Werkstatt ein Modelldorf. Die Werkstatt ist ein wichtiger Bestandteil der Ausbildung für Spielzeuggestalter. Die Werkstatt ist ein wichtiger Bestandteil der Ausbildung für Spielzeuggestalter. Die Werkstatt ist ein wichtiger Bestandteil der Ausbildung für Spielzeuggestalter. Die Werkstatt ist ein wichtiger Bestandteil der Ausbildung für Spielzeuggestalter.

aus wie Anne Habibi. Der ist 30 Jahre alt, trägt schwarze Ketten und hat kleine, rötliche, glänzende Klappchen. Die er ordentlich seine Schlinge schlängelt, ist Anne Habibi. Der ist 30 Jahre alt, trägt schwarze Ketten und hat kleine, rötliche, glänzende Klappchen. Die er ordentlich seine Schlinge schlängelt, ist Anne Habibi.

aus wie Anne Habibi. Der ist 30 Jahre alt, trägt schwarze Ketten und hat kleine, rötliche, glänzende Klappchen. Die er ordentlich seine Schlinge schlängelt, ist Anne Habibi. Der ist 30 Jahre alt, trägt schwarze Ketten und hat kleine, rötliche, glänzende Klappchen. Die er ordentlich seine Schlinge schlängelt, ist Anne Habibi.

LANDKREIS SONNEBERG

Der kreative Weg zur Venusfalle

Jubiläum | Warum die Fachschule für Spielzeuggestaltung in ihrem 125. Jahr eine Kurskorrektur erwägt



Anne Habibi und sein Werk, eine Büchsefressende Platte.

Wie die Modebranche die Zeit nutzt, ist es wieder einmal ein Beispiel für die Kreativität der Sonneberger Fachschüler. Die Schule ist heute ein wichtiger Bestandteil der Ausbildung für Spielzeuggestalter. Die Schule ist heute ein wichtiger Bestandteil der Ausbildung für Spielzeuggestalter. Die Schule ist heute ein wichtiger Bestandteil der Ausbildung für Spielzeuggestalter.

Die Welt von heute, sie sieht

aus wie Anne Habibi. Der ist 30 Jahre alt, trägt schwarze Ketten und hat kleine, rötliche, glänzende Klappchen. Die er ordentlich seine Schlinge schlängelt, ist Anne Habibi.

aus wie Anne Habibi. Der ist 30 Jahre alt, trägt schwarze Ketten und hat kleine, rötliche, glänzende Klappchen. Die er ordentlich seine Schlinge schlängelt, ist Anne Habibi.

aus wie Anne Habibi. Der ist 30 Jahre alt, trägt schwarze Ketten und hat kleine, rötliche, glänzende Klappchen. Die er ordentlich seine Schlinge schlängelt, ist Anne Habibi.



AUFNAHME
FULL HD (1920x1080P)
REGIE
KAMERA

NACHBEARBEITUNG
SCHNITT
SOUND BEARBEITUNG
DVD - AUTHORIZING
PAL + NTSC

INTERNET UPLOAD
KONVERTIERUNG
ADAPTION ANALOGER FORMATE
VIDEO NOW!



SAMPLE VIDEOS: [HTTP://DE.YOUTUBE.COM/OPTICLABORATORY](http://de.youtube.com/opticlaboratory)

VIDEO

<http://de.sevenload.com/sendungen/Opticlab-Saubloed-Puppenshow>

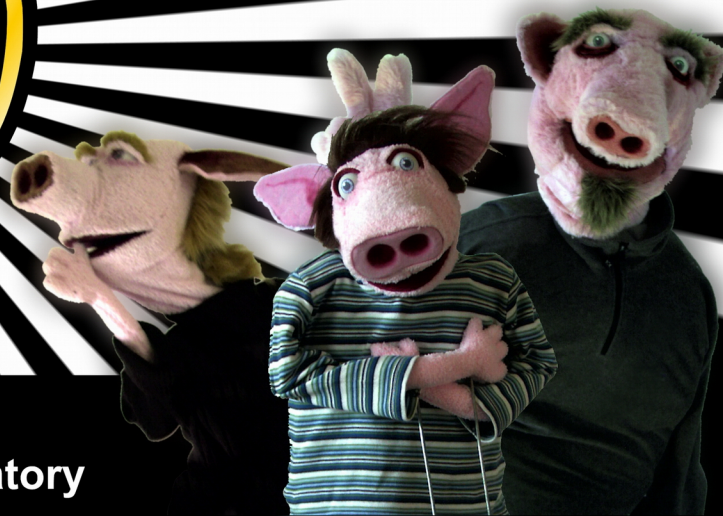
SAU-BLÖD

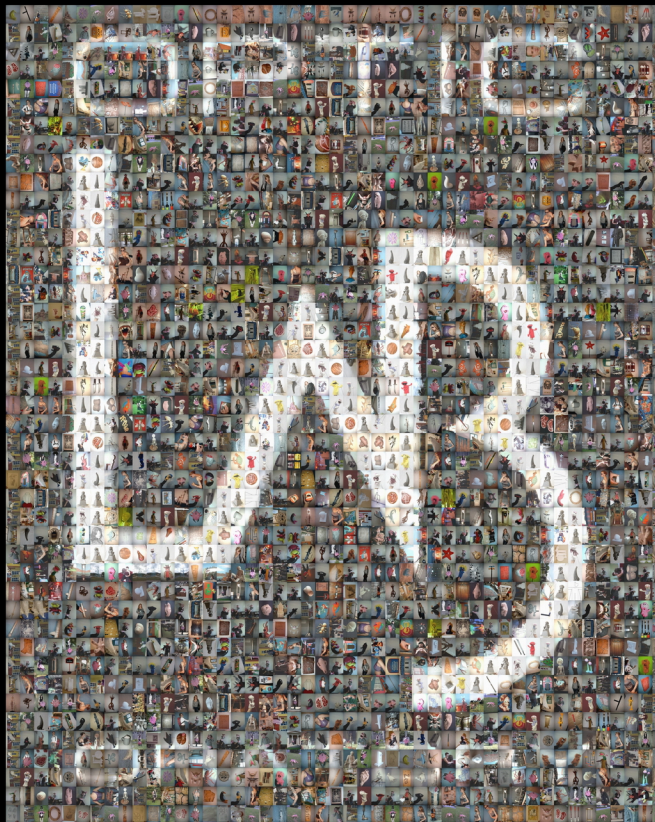
OPTIC
LAB
ORATORY

www.opticlab.de

www.myspace.com/opticlab

<http://de.youtube.com/opticlaboratory>








drahtarmierung



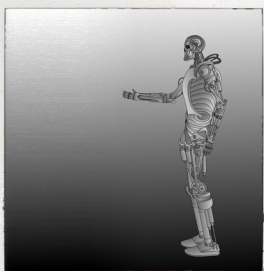
kostüm "venusfalle"



 Kinder Rutschfahrzeug



Chuthullu Statuette



Vetorillustration



illustration



ton-skizze



logo



Plastisches Modell



Kreativ Fotografie



"Greifling Horst"



Logo



POSTER



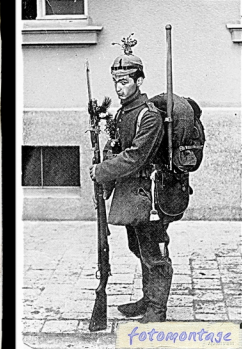
Naturstudium Plastik



anatomische plastik



DESIGNSTUDIE



fotomontage

**MONSTA
BAGZ**

Monstermässige Taschen - da ist der Wurm drin!



Poujette W401
ca 42x35cm



Frompl W402
ca 25x36cm



Pimpki W403
ca 25x26cm



Soid W404
ca 35x28cm



Goulp W405
ca 40x36cm



Regz W406
ca 30x25cm



Alle Taschen mit größenverstellbarem Gurt, kleiner Innentasche und bespielbarem Wurm.

„Living Puppets“® ist das eingetragene Warenzeichen der Fa. Matthies Spielprodukte GmbH & Co. KG.
Alle abgebildeten Produkte sind als Geschmacksmuster von uns geschützt.
Für alle Produkte behalten wir uns produktionsbedingte Farb- und Musterabweichungen vor.
© 2009 Matthies Spielprodukte GmbH & Co. KG

LIVING PUPPETS
Handpuppen.handpuppets
www.living-puppets.de

MONSTA
BAG'Z



MATTHIES
Spielzeugwaren GmbH & Co. KG

Lohbrügger Kirchstraße 2
21033 Hamburg

Telefon: +40 (0)40.735 85 09
Fax: +40 (0)40.735 10 58
www.living-puppets.de

WWW.OPTICLAB.DE
AMIR@OPTICLAB.DE